



Dubrovay

KETTŐSVERSENY

hegedűre, gordonkára és zenekarra

DOUBLE CONCERTO

for violin, violoncello and orchestra

PARTITÚRA / SCORE



EDITIO MUSICA BUDAPEST

D-108

A partitúra és a hozzá tartozó szövegműanyag az Editio Musica Budapest tulajdona, ezért csak a kölcsönszerződésben meghatározott alkalmakra használható.

Az anyagot

- másnak nem szabad továbbadni,
- engedély nélkül nem szabad másolni,
- tilos megváltoztatni, a kottába megjegyzéseket és előadói utasításokat csak grafitceruzával szabad bejegyezni,
- a kölcsönzési idő lejártáig hiánytalanul és jó állapotban kell visszajuttatni a kiadónak.

The score and the related parts are the property of Editio Musica Budapest, and therefore may be used only for the occasions specified in the loan contract.

The material

- may not be handed on to any other person or organization,
- may not be copied without permission,
- may not be altered, and any comments or performing instructions may be entered only in pencil,
- must be returned intact and in good condition to the publishers by the date of expiry of the loan period.

DUBROVAY LÁSZLÓ

KETTŐSVERSENY

hegedűre, gordonkára és zenekarra

DOUBLE CONCERTO

for violin, violoncello and orchestra

PARTITÚRA / SCORE



EDITIO MUSICA BUDAPEST

Universal Music Publishing Editio Musica Budapest Ltd

H-1370 Budapest, P.O.B. 322 • Tel.: +36 1 236-1100 • Telefax: +36 1 236-1101

E-mail: emb@emb.hu • Internet: www.emb.hu

Jávorkai Sándornak, Jávorkai Ádámnak és Bartók Béla halálának 70. évfordulójára.
Dedicated to Sándor Jávorkai, Ádám Jávorkai and to the 70th anniversary of the death of Béla Bartók.


Ősbemutató: Budapest, 2015. szeptember 26., Jávorkai Sándor, Jávorkai Ádám, a Magyar Rádió Szimfonikus Zenekara, vezényelt Kovács János.


World premiere: Budapest, 26 September 2015, Sándor Jávorkai, Ádám Jávorkai, Hungarian Radio Symphony Orchestra, conducted by János Kovács.

ORCHESTRA


Flauto piccolo
2 Flauti
2 Oboi
Corno inglese
2 Clarinetti in Si \flat
Clarinetto basso in Si \flat
2 Fagotti
4 Corni in Fa
4 Trombe in Do
3 Tromboni
Tuba
3 Timpani
Percussione:

Tamburo piccolo con corda
5 Temple blocks
5 Bongos
5 Tom-toms
Gran cassa
Piatto sospeso
2 Gongs
Tam-tam
Triangolo

Campane 

Campanelli 

Vibrafono 

Celesta 

Arpa

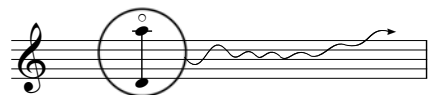
12 Violini I
10 Violini II
8 Viole
8 Violoncelli
6 Contrabbassi

Durata: ca. 21'10''

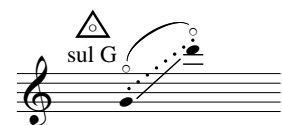
JELMAGYARÁZAT – KEY TO SIGNS USED




glissandók
glissandi



improvizált flageolet-glissando motívumok csúszással és megállással
improvised harmonic glissando motifs with sliding and stopping



flageolet-glissando
harmonic glissando

con sord. 

kúp sordino
cup mute

con sord. WA

WA sordino
WA mute



a WA sordino nyílását az ujjakkal improvizáltan, hirtelen mozdulattal nyitni–zárni
randomly and quickly, open and close the hole of the WA mute with the fingers in an improvised manner

WA 

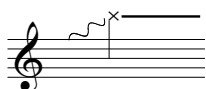
a WA sordino nyílását gyorsan nyitni–zárni
open and close quickly the slot of the WA mute



Bartók-pizzicato
a strong pizzicato so that the string rebounds off the fingerboard

1 2
↓ ↓

jel a dirigens számára
sign for the conductor



a lehető legmagasabb hang
the highest possible pitch

Kettősverseny Double Concerto

I

DUBROVAY László
(*1943)

Moderato ♩ = 80

Flauto piccolo

Flauti 1 2

Oboi 1 2

Corno inglese

Clarineti in Sib 1 2

Clarinetto basso in Sib

Fagotti

Corni in Fa 1 2
3 4

Trombe in Do 1 2
3 4

Tromboni 1 2

Trombone Tuba 3

Campane

Vibrafono

Triangle

Celesta

Violino solo

Violoncello solo

Violini I

Violini II

Violoncelli

9

Picc. *pp* \rightarrow *mf*

Fl. *pp* \rightarrow *mf*

Ob. *pp* \rightarrow *mf*

Cor. ing. *pp* \rightarrow *mf*

Cl. in Sib *pp* \rightarrow *mf*

Cor. in Fa 1. con sord. *pp*

Camp.

Vibr. *

Trg.

Cel. *p*

Arpa *mf*

Vl. solo

Vlc. solo

Vl. I div. a 3 *pp* \rightarrow *f*

Vl. II div. a 3 *pp* \rightarrow *f*

Vle con sord. div. *pp* \rightarrow *f*

Vlc. *pp* \rightarrow *f*

Cb. *p*

16

Picc. *pp* — *mf*

Fl. *pp* — *mf*

Ob. *pp* — *mf*

Cor. ing. *pp* — *mf*

Cl. in Sib *pp* — *mf*

Cor. in Fa 1. *f*

Cel. *f*

Arpa *f*

VI. solo

Vlc. solo

VI. I *pp* — *f*

VI. II *pp* — *f*

Vle *pp* — *f*

Vlc. *pp* — *f*

Cb. *f*

22

Picc. *p* *pp* *mf*

Fl.

Ob. *p* *pp* *p*

Cor. ing.

Cl. in Sib *p* *pp*

Cl. b. in Sib *p*

Tr. in Do a 2 con sord. \square *p*

Trb. a 2 con sord. \square *p*

Trb. Tuba 3. con sord. \square *p*

Cel. *p* *pp*

Arpa *p*

VI. solo *mf*

Vlc. solo *pizz.* *mf espr.*

Vlc. *p*

26

Picc.

Ob. *sim.*

Cl. b. in Sib

Tr. in Do *sim.*

Trb. *sim.*

Trb. Tuba 3. *sim.*

Arpa

VI. solo

Vlc. solo

Vlc.

Picc.

Fl.

Ob.

Cor. ing.

Cl. in Sib

Cl. b. in Sib

Tr. in Do

Trb.

Trb. Tuba

Arpa

VI. solo

Vlc. solo

VI. I

VI. II

Vle

Vlc.

Cb.

30

pp

pp

pp

pp

pp

p

p

p

pp

pp

pp

pp

pizz.

pp

p

gliss.

sul D

sul D

div. a 2

div. a 2

unis.

arco

34

Cor. ing.

Vl. solo

Vlc. solo

VI. I *sim.*

VI. II *sim.*

Vle *sim.* *div.*

Vlc.

Cb.

38

Cor. ing. *un poco rit.* *mf* *p*

Vl. solo *un poco rit.* *f* *p*

Vlc. solo *f* *p*

VI. I *mf* *p*

VI. II *mf* *p*

Vle *unis.* *mf* *p*

Vlc. *mf*

Cb. *mf*

42 **a tempo**

Fl. *p*

Cor. ing.

Cl. in Sib *p*

Fg. *p*

a tempo

Vi. solo *mf*

Vlc. solo *sopra*
mf espr.

Vi. I *p*

Vi. II *p*

Vle. *p*

Vlc. *p*

Cb. *p*



46 1. *cresc.*

Fl. *cresc.*

Cl. in Sib *cresc.*

Fg. *cresc.*
1. senza sord. *mf cresc.*
a 2

Cor. in Fa *pp cresc.*
3. *pp cresc.*

Vi. solo *cresc.*

Vlc. solo *cresc.*

Vi. I *cresc.*

Vi. II *cresc.*

Vle. *div.*
cresc.

Vlc. *cresc.*

Cb. *cresc.*

f

50 1.

Fl. *f*

Ob. *pp*

Cl. in Sib 1. *f*

Fg. *f*

Cor. in Fa *f*

Tr. in Do *p*
con sord. WA

Trb. *pp*

Trb. Tuba *pp*

Cel. *pp*

Vi. solo *f* *mf* < > *mf* < >

Vlc. solo *f* *mf* < > *mf* < >

Vi. I *p* unis. (trem.)

Vi. II *f* *p* unis. (trem.)

Vle *f*

Vlc. *f*

Cb. *f* arco *pp*

54

Ob.

Tr. in Do

Trb.

Trb. Tuba

Cel.

Vi. solo

Vlc. solo

Vi. I

Vi. II

Cb.

59

Libero

Ob.

Tr. in Do

Trb.

Trb. Tuba

Timp.

Cel.

Arpa

Vi. solo

Vlc. solo

Vi. I

Vi. II

Cb.

62 **a tempo** **accel. e cresc.**

Timp. *p*

Bong. *pp*

Tom-t. *pp*

Gr. C. *p*

Ptto sosp. *p* col legno

Vl. solo *ppp*

Vlc. solo *ppp*

66

Fg. *p* *f*

Cor. in Fa *f*

Tr. in Do *f* a 2 senza sord.

Trb. *f* a 2 senza sord.

Trb. Tuba *p* *f* a 2 senza sord.

Timp. *f*

Bong. *f*

Tom-t. *f*

Gr. C. *f*

Ptto sosp. *p* *f* ord. *f*

Vl. I *f* senza sord. div.

Vl. II *f* senza sord. div.

Vle *f* senza sord. div.

Vlc. *p* *f* senza sord.

Cb. *f*

71 **Allegro fuoco** ♩ = 120

Cl. in Sib
Fg.
Timp.
Gr. C.
VI. solo
Vlc. solo
VI. I
VI. II
Vle
Vlc.
Cb.



76

Cl. in Sib
Cl. b. in Sib
Fg.
Cor. in Fa
Timp.
VI. solo
Vlc. solo
VI. I
VI. II
Vle
Vlc.
Cb.

80

Cl. b. in Sib

Cor. in Fa 1.

Temple bl.

Arpa

Vi. solo

Vlc. solo

Vi. I

Vi. II

Vle

Vlc.

Cb.

mf

f

f

f

mf

f

arco

arco

mf

mf

arco

mf

85

Fl.

Ob.

Cl. in Sib

Cl. b. in Sib

Fg.

Tom-t.

Vi. solo

Vlc. solo

Vi. I

Vi. II

Vle

Vlc.

Cb.

f

f

f

f

f

f

f

f

f

f

mf

f

f

arco

mf

90

Fl.

Ob.

Cl. in Sib

Cl. b. in Sib

Fg.

Tom-t.

VI. solo

Vlc. solo

VI. I

VI. II

Vle

Vlc.

Cb.

94

Fl.

Ob.

Cl. in Sib

Cl. b. in Sib

Fg.

Cor. in Fa

Tamb. picc.

Tom-t.

VI. solo

Vlc. solo

VI. I

VI. II

Vle

Vlc.

Cb.

99

Fl. *a 2*

Ob. *a 2*

Cor. ing.

Cl. in Sib *a 2*

Cl. b. in Sib

Fg.

Cor. in Fa *a 2*

Tamb. picc.

Vl. solo

Vlc. solo

Vl. I

Vl. II

Vle

Vlc. *div.* *unis.* *pizz.*

Cb. *pizz.*

f *mf* *f* *mf* *f* *p*

104

Picc. *f*

Fl. *f* a2

Ob. *f*

Cor. ing. *f*

Cl. in Sib *f*

Cl. b. in Sib *f*

Fg. *f* *mf*

Cor. in Fa *mf* *f*

Campli *mf*

Tamb. picc. *mf*

VI. solo *f* *p*

Vlc. solo *f*

VI. I *p*

VI. II *p*

Vle *p*

Vlc. *arco* *mf* *p*

Cb. *arco* *mf* *p*

108

Picc.

Fl.

Ob.

Cor. ing.

Cl. in Sib

Cl. b. in Sib

Fg.

Campli

Vibr.

Tamb. picc.

VI. solo

Vlc. solo

VI. I

VI. II

Vle

Vlc.

Cb.

113

Fl.

Ob.

Cor. ing.

Cl. in Sib

Cl. b. in Sib

Fg.

Vibr.

VI. solo

Vlc. solo

117

Ob. *f* *mf*

Cor. ing. *mf* *p*

Cl. in Sib *f* *mf* *p*

Cl. b. in Sib *f* *mf* *p*

Fg. *f* *mf* *p*

Timp. *p*

Tom-t. *p*

Arpa *pp*

Vl. solo *pp*

Vlc. solo *pp* sul C *p*

Vlc. *pp*

Cb. *pp*

122

Timp.

Temple bl. *p*

Bong. *p* *mf*

Tom-t. *mf*

Vl. solo sul D *p*

Vlc. solo

Vlc.

Cb.

128

Timp.

Temple bl. *mf* *cresc.*

Bong. *cresc.*

Tom-t. *cresc.*

Vlc. *(trem.)* *cresc.* *(trem.)*

Cb. *cresc.*

132

Picc. *f*

Fl. *f*

Ob. *f*

Cor. ing. *f*

Cl. in Sib *f*

Cl. b. in Sib *f*

Fg. *f*

Cor. in Fa *p*

Tr. in Do *p*

Trb. *p*

Trb. Tuba *p*

Timp. *f*

Temple bl. *f*

Bong. *f*

Tom-t. *f*

VI. solo *f* sul D

Vlc. solo *f* sul D

VI. I *f* div.

VI. II *f* div.

Vle *f* div.

Vlc. *f*

Cb. *f* div.

136

Picc. *f*

Fl. *f*

Ob. *f*

Cor. ing. *f*

Cl. in Sib *f*

Cl. b. in Sib *f*

Fg. *f* *mf* Solo

Cor. in Fa *f*

Tr. in Do *f*

Trb. *f*

Trb. Tuba *f*

Timp. *p*

Vi. solo *ff*

Vlc. solo *ff*

Vi. I *f* *p*

Vi. II *f* *p*

Vle. *f* *p* unis.

Vlc. *f* *p* pizz.

Cb. *f* *p* unis. pizz.

142 Solo

Ob. 1. *mf*

Fg. 1. *mf*

Timp.

Vl. solo *mf*

Vlc. solo *mf*

Vl. I

Vl. II

Vle

Vlc.

Cb.

148

Ob.

Cl. in Sib 1. *mf*

Timp.

Arpa *p*

Vl. solo

Vlc. solo

Vl. I

Vl. II

Vle div.

Vlc. arco *p*

Cb. arco *p*

153

Fl.

Ob.

Cl. in Sib

Timp.

Arpa

Vi. solo

Vcl. solo

Vi. I

Vi. II

Vle

Vlc.

Cb.

158

Picc.

Fl.

Ob.

Cor. ing.

Cl. in Sib

Cl. b. in Sib

Fg.

Cor. in Fa

Timp.

Arpa

Vi. solo

Vcl. solo

Vi. I

Vi. II

Vle

Vlc.

Cb.

162

Picc.

Fl. *mf*

Ob. *mf*

Cor. ing.

Cl. in Sib *mf*

Cl. b. in Sib *p*

Fg. *p*

Cor. in Fa

Tamb. picc.

Vl. solo

Vlc. solo

Vl. I *unis.* *p*

Vl. II *unis.* *p*

Vle *unis.* *p*

Vlc.

Cb.

Musical score for orchestral instruments, starting at measure 166. The instruments are:

- Picc. (Piccolo): Treble clef, eighth-note melody.
- Fl. (Flute): Treble clef, eighth-note melody, first ending (1.).
- Ob. (Oboe): Treble clef, eighth-note melody, first ending (1.).
- Cor. ing. (Trumpet in G): Treble clef, *mf*, dotted quarter notes.
- Cl. in Sib (Clarinet in Bb): Treble clef, eighth-note melody, first ending (1.).
- Cl. b. in Sib (Clarinet in Bb): Bass clef, *mf*, dotted quarter notes.
- Fg. (Bassoon): Bass clef, *mf*, dotted quarter notes.
- Cor. in Fa (Trumpet in F): Treble clef, *mf*, dotted quarter notes, second ending (a 2).
- Tamb. picc. (Tympani): *mf*, rhythmic pattern of eighth notes.
- Vl. solo (Violin solo): Treble clef, *mf*, triplets and sixteenth notes.
- Vlc. solo (Viola solo): Bass clef, *mf*, triplets and sixteenth notes.
- VI. I (Violin I): Treble clef, *mf*, sustained chord.
- VI. II (Violin II): Treble clef, *mf*, sustained chord.
- Vle (Viola): Bass clef, *mf*, sustained chord.
- Vcl. (Violoncello): Bass clef, *mf*, sustained chord, labeled "arco".
- Cb. (Cello): Bass clef, *mf*, sustained chord, labeled "arco".

Musical score for orchestral instruments, page 27, measures 170-173. The score includes parts for Piccolo, Flute, Oboe, Cor Anglais, Clarinet in Bb, Clarinet in Bb, Bassoon, Cor Anglais in F, Trumpet in D, Trumpet, Trumpet/Tuba, Timpani, Percussion, Violin solo, Viola solo, Violin I, Violin II, Viola, Violoncello, and Contrabass.

The score is marked with dynamics such as *f* (forte), *mf* (mezzo-forte), *p* (piano), and *mf*. It includes various musical notations such as slurs, accents, and articulation marks. A large watermark "FOR PERUSAL" is visible across the page.

Measures 170-173:

- Picc.: *f*
- Fl.: *f*
- Ob.: *mf* → *f*
- Cor. ing.: *f*
- Cl. in Sib.: *mf* → *f*
- Cl. b. in Sib.: *f*
- Fg.: *f*
- Cor. in Fa: *f* → *mf*
- Tr. in Do: *p* → *f* → *mf*
- Trb.: *p* → *mf*
- Trb. Tuba: *p* → *mf*
- Timp.: *p* → *mf*
- Ptto sosp.: *p* → *f*
- VI. solo: (trem.) *f*
- Vlc. solo: (trem.) *f*
- VI. I: *f*
- VI. II: *f*
- Vle: *f*
- Vlc.: *f*
- Cb.: *f* → *mf*

175

Picc.

Fl.

Ob.

Cor. ing.

Cl. in Sib

Cl. b. in Sib

Fg.

Cor. in Fa

Tr. in Do

Trb.

Trb. Tuba

Timp.

VI. solo

Vlc. solo

VI. I

VI. II

Vle

Vlc.

Cb.

181

Picc.

Fl. *a2*

Ob. *a2*

Cor. ing.

Cl. in Sib *a2*

Cl. b. in Sib

Fg. *a2*

Cor. in Fa *a2*

Tr. in Do *a2*

Trb. *a2*

Trb. Tuba *a2*

Ptto sosp.

VI. solo

Vlc. solo

VI. I *f* *mf* div. pizz.

VI. II *f* *mf* div. pizz.

Vle *f* *mf* div. pizz.

Vlc. *f* *mf* pizz.

Cb. *f* *mf* pizz.

f

mf

mf

mf

mf

mf

mf

196

Cel.

Arpa

VI. solo

Vlc. solo

VI. I

VI. II

Vle

Vlc.

B \flat G \sharp

sul pont. (trem.)

p

ord.

mf



201

Cel.

Arpa

VI. solo

Vlc. solo

VI. I

VI. II

Vle

Vlc.

ord.

mf

p

p

p

p

II

Adagio ♩ = 56

Score for Timp., Gr. C., Gongs, and Arpa. The Arpa part features a complex rhythmic pattern with triplets and a dynamic range from *f* to *ff*. The Timp., Gr. C., and Gongs parts have sparse, punctuated notes.

Arpa: *f* (first two measures), *ff* (third measure). Includes triplets and a final *ff* chord.

Timp.: *mf* (third measure, Solo).

Gr. C.: *mf* (first measure).

Gongs: *mf* (third measure).

Adagio ♩ = 56

Score for Vl. solo, Vlc. solo, Vlc., and Cb. The Vlc. and Cb. parts feature long, sustained notes in the final measure.

Vlc.: *pp* (third measure).

Cb.: *pp* (third measure).



Score for Timp., Camp., Vibr., Gongs, Arpa, Vl. solo, Vlc. solo, Vlc., and Cb. The Timp. part is highly rhythmic with triplets and dynamic markings. The Vlc. and Cb. parts have long, sustained notes.

Timp.: *f*, *p*, *mf*, *f*, *mf*, *p*. Includes triplets and accents.

Camp.: *p* (third measure).

Vibr.: *p* (third measure).

Gongs: *mf*, *p*. Includes a *Ped.* marking and an asterisk.

Arpa: *f* (second measure), *mf* (fourth measure). Includes *8^{va}.1* markings.

Vlc.: *p* (first measure).

9

Timp.

Arpa

Vl. solo

Vlc. solo

Vlc.

Cb.

13

Picc.

Fl.

Ob.

Cor. ing.

Cl. in Sib

Cl. b. in Sib

Fg.

Timp.

Gr. C.

Arpa

Vl. solo

Vlc. solo

Vl. I

Vl. II

rit.

rit.

f

a 2

f

f

f

f

f

p

mf

8^{va}

8^{va}

8^{va}

f

p

p

pp

pp

pp

pp

17 a tempo

Picc. *fp* *pp*

Fl. *fp* *pp*

Ob. *fp* *pp*

Cor. ing. *fp* *pp*

Cl. in Sib *fp* *pp*

Cl. b. in Sib *fp* *pp*

Fg. *fp* *pp*

Vibr. *p* *6* *p* *

Gongs *p*

Cel. *p*

a tempo

VI. solo *f*

Vlc. solo *f* *3* *3*

VI. I *pp* *p* *div. a 3*

VI. II *pp* *p* *div.*

Vle *pp* *p* *div.*

Vlc. *pp* *p*

21

Ob. *f*

Cl. in Sib *f*

Vibr. *pp*

Tamb. picc. *mf*

Cel. *pp*

VI. solo *f* *p*

VI. I *pp*

VI. II *pp*

Vle *pp*

Vlc. *pp*

25 *ad lib.* ----- *a tempo*

Cor. in Fa

Tr. in Do

Trb. Tuba

Vibr.

Cel.

Arpa

Measure 25: Cor. in Fa (rest), Tr. in Do (rest), Trb. Tuba (rest), Vibr. (pedal point, *pp*), Cel. (rest), Arpa (*p*).

Measure 26: Cor. in Fa (rest), Tr. in Do (rest), Trb. Tuba (rest), Vibr. (pedal point, *pp*), Cel. (rest), Arpa (*pp*).

Measure 27: Cor. in Fa (*f*, a 2), Tr. in Do (*f*, a 2), Trb. Tuba (*f*, Tuba), Vibr. (pedal point, *pp*), Cel. (rest), Arpa (*pp*).

ad lib. ----- *a tempo*

Vi. solo

Vlc. solo

Vi. I

Vi. II

Vle

Vlc.

Cb.

Measure 25: Vi. solo (5, 7), Vlc. solo (*pizz.*, *p*), Vi. I (*p*, div. a 2), Vi. II (*p*), Vle (*p*), Vlc. (*p*, unis.), Cb. (*p*).

Measure 26: Vi. solo (rest), Vlc. solo (rest), Vi. I (*pp*), Vi. II (*pp*), Vle (*pp*), Vlc. (*pp*), Cb. (*pp*).

Measure 27: Vi. solo (rest), Vlc. solo (rest), Vi. I (*f*, unis.), Vi. II (*f*, unis.), Vle (*f*, unis.), Vlc. (*f*, unis.), Cb. (*f*).

28

Fl.

Cl. in Sib

Cor. in Fa
a 2

Tr. in Do

Trb. Tuba

Vi. solo

Vlc. solo

Vi. I

Vi. II

Vle

Vlc.

Cb.

32

Fl.

Cl. in Sib

Cor. in Fa
a 2

Tr. in Do

Trb. Tuba

Vi. solo

Vlc. solo

Vi. I

Vi. II

Vle

Vlc.

Cb.

40

Picc. *f*

Fl. *f* a 2

Ob. *f* a 2

Cor. ing. *f*

Cl. in Sib *f* a 2

Cl. b. in Sib *f*

Fg. *f* a 2

Tr. in Do *f*

Trb. *f* 3.

Trb. Tuba *f*

Tamb. picc. *f*

Cel.

Vi. solo *p* *f*

Vlc. solo

Vi. I *sim.*

Vi. II *sim.*

Vle *sim.*

Vlc. *sim.*

Cb. *f*

44

Picc.

Fl.

Ob.

Cor. ing.

Cl. in Sib

Cl. b. in Sib

Fg.

Cor. in Fa

Tr. in Do

Trb.

Trb. Tuba

Timp.

Camp.

Tamb. picc.

Tom-t.

Vl. solo

Vlc. solo

Vl. I

Vl. II

Vlc

Cb.

p

pp

ff

f

p

pp

pp

pp

div. a 2

div. a 2

unis.

sul pont.

sul pont.

sul pont.

8va

48 rit.

Camp.

Arpa

Vi. solo

Vlc. solo

Vi. I

Vi. II

Vle

52 **a tempo**

Fl.

Cl. in Sib

Cl. b. in Sib

Fg.

Vibr.

Vi. solo

Vlc. solo

55

Fl.

Cl. in Sib

Cl. b. in Sib

Fg.

Vibr.

Vi. solo

Vlc. solo

59

Picc. *p* *ppp* *f*

Fl. *ppp* *f* a 2

Ob. *f* a 2

Cor. ing. *f*

Cl. in Sib *ppp* *f* a 2

Cl. b. in Sib *ppp* *f*

Fg. *ppp* *f* a 2

Cor. in Fa *f*

Tr. in Do *f*

Trb. *f*

Trb. Tuba *f*

Vibr. *2^{da}* *

Tom-t. *f*

Arpa *p*

Vl. solo

Vlc. solo

Vl. I ord. unis. *f* *8^{va}*

Vl. II ord. unis. *f*

Vle ord. unis. *f*

Vlc. *f*

62

Picc. *cresc. a 2* *ff dim.* *pp*

Fl. *cresc. a 2* *ff dim.* *pp*

Ob. *cresc.* *ff dim.* *pp*

Cor. ing. *cresc. a 2* *ff dim.* *pp*

Cl. in Sib *cresc.* *ff dim.* *pp*

Cl. b. in Sib *cresc. a 2* *f* *ff* *pp*

Fg. *cresc.* *f* *ff* *pp*

Cor. in Fa *f* *ff* *pp*

Tr. in Do *f* *ff* *pp*

Trb. *f* *ff* *pp*

Trb. Tuba *f* *ff* *pp*

Tom-t. *f* *ff*

Gongs *f* *ff*

Tam-t. *ff*

Cel. *mf* *tr*

Vi. solo

Vlc. solo

Vi. I *cresc.* *ff* *p*

Vi. II *cresc.* *ff* *p*

Vle *cresc.* *ff*

Vlc. *cresc.* *ff*

Cb. *f* *div.* *ff* *pp*

68

Campli

Camp.

Cel.

Arpa

Vi. solo

Vlc. solo

arco

p

mf

f

72

Campli

Camp.

Vibr.

Cel.

Arpa

Vi. solo

Vlc. solo

p

ff

mf

f

f

sul D

8va

76

Campli

Camp.

Vibr.

Trg.

Cel.

Arpa

Vi. solo

Vlc. solo

pp

pp

pp

ppp

pp

p

mf

f

pp

rit.

rit.

sul D

gliss.

III

Presto ♩ = 112-120

Picc. - - - - - *p*

Fl. - - - - - *p*

Ob. *p*

Cor. ing. *p*

Cl. in Sib *p*

Cl. b. in Sib *p*

Fg. *p*

Timp. *p*

Temple bl. *p*

Bong. *p*

Tom-t. *p*

Arpa *p*

Presto ♩ = 112-120

VI. solo *f* *ricochet* *spicc.*

Vlc. solo *f* *ricochet*

VI. I *fp*

VI. II *fp*

Vle *fp* *div.*

Vlc. *fp* *div.*

Cb. *fp*

5

Ob. *p*

Cor. ing. *p*

Fg. *p*

Tr. in Do

Trb. Tuba

Temple bl.

Bong.

Tom-t.

Vl. solo

Vlc. solo

1.

fp *ff*

a 2 con sord. WA

a 2 WA

WA

fp *ff*

Tuba

fp *ff*

f

p sul D 8^{va}

f sul D arco *ff*

9

Picc.

Fl.

Cl. in Sib

Vl. solo

Vl. I

Vl. II

Vlc.

Cb.

pp

pp

pp

p pizz.

p pizz.

p pizz.

p pizz.

12

Picc.

Fl.

Cl. in Sib

Vl. solo

Vl. I

Vl. II

Vlc.

Cb.

pp

pp

pp

p pizz.

unis. *p*

15

Picc.

Fl.

Cl. in Sib

Arpa

VI. solo

Vlc. solo

VI. I

VI. II

Vle

Vlc.

Cb.



18

Picc.

Fl.

Cl. in Sib

VI. solo

Vlc. solo

VI. I

VI. II

Vle

Vlc.

Cb.

21

Picc.

Fl.

Cl. in Sib

VI. solo

Vlc. solo

VI. I

VI. II

Vle

Vlc.

Cb.

24

Picc.

Fl.

Cl. in Sib

Arpa

VI. solo

Vlc. solo

VI. I

VI. II

Vle

Vlc.

Cb.

arco sul pont.
p
arco sul pont.
p
arco sul pont.
p
arco sul pont.
p
arco sul pont.
p

27

Picc. *p*

Fl. *p*

Ob. *p*

Cor. ing. *p*

Cl. in Sib *p*

Cl. b. in Sib *p*

Fg.

Tr. in Do

Trb.

Arpa *p*
G_b

VI. solo *f* *mf* sul G

Vlc. solo *mf* *f* sul G

VI. I *p*

VI. II *p*

Vle *p*

Vlc. *p*

Cb. *p*

31

Picc. *p*

Fl. *p*

Ob. *p*

Cor. ing. *p*

Cl. in Sib *p*

Cl. b. in Sib *p* *mf*

Fg. *mf* *p* *mf* *p*

Tr. in Do 1. con sord. \square Solo *mf*

Trb. 1. Solo *f*

Arpa

VI. solo *f* *ff* *f* pizz. *f*

VIc. solo *mf* *ff* *f* pizz. *f*

VI. I ord. *p*

VI. II ord. *p*

VIc. ord. *p*

VIc. ord. *mf* *f*

Cb.

35

Cl. b. in Sib

Fg.

Tr. in Do

Trb.

Vi. solo

Vlc. solo

Vi. I

Vi. II

Vle

Vlc.



39

Cl. b. in Sib

Fg.

Trb.

Vi. solo

Vlc. solo

Vi. I

Vi. II

Vle

Vlc.

Cb.

42

Picc. *p*

Fl. *p*

Ob. 1. *pp*

Cl. in Sib *p*

Cl. b. in Sib *p*

Fg. *p*

Cor. in Fa *p*

Trb. *fp* con sord. WA (Flutterz.)

Trb. Tuba *fp*

Temple bl. *p*

Tom-t. *p*

Cel. *p*

Arpa *p* 8^{va}

Vl. solo *p* 6

Vlc. solo *p* 6

Vl. I

Vl. II

Vle

Vlc.

Cb.

47 (con sord. Δ) 1. Solo

Tr. in Do *mf*

Timp. *p*

Bong. *p*

VI. I col legno (b.) *p*

VI. II col legno (b.) *p*

Vle col legno (b.) *p*

51 1.

Tr. in Do *mf*

Trb. (Flatterz.) *mf*

Timp. *pp*

Bong. *pp*

VI. solo *mf* sul G *f*

Vlc. solo *mf* sul C *f*

VI. I *p*

VI. II *p*

Vle *p*

55 1.

Fl. *mf*

Cl. in Sib *mf*

Trb. *f*

Temple bl. *p*

VI. solo *ff*

Vlc. solo *ff*

VI. I *p*

VI. II *p*

Vle *p*

Vlc. pizz. *p*

Cb. pizz. *p*

59

Fl. 1. *mf* 3

Ob. 1. *mf* 3

Cl. in Sib 1. *mf* 3

Trb. 1. *mf* *gliss.*

Temple bl. *pp*

VI. solo *mf* *f* *f* *f* *sul D* *sul G*

Vlc. solo *mf* *f*

VI. I

VI. II

Vle

Vlc.

Cb.



63

Fl. 1. *mf* 3

Ob. 1. *mf* 3

Cl. in Sib 1. *mf* 3

Fg. *p*

Trb. *f* *col legno* *mf* *f* *mf*

Ptto sosp. *p* *pp* *p* *pp*

VI. solo *ff* *mf* *f* *mf*

Vlc. solo *ff* *mf* *f* *mf* *stacc.*

VI. I

VI. II

Vle

Vlc.

Cb.

67

Fl.

Ob.

Cl. in Sib

Fg.

Cor. in Fa

Trb.

Vibr.

Ptto sosp.

Arpa

VI. solo

Vlc. solo

VI. I

VI. II

Vle

Vlc.

Cb.

1.

3

f

p

p

ord.

arco

arco

71

Picc.

Fl.

Ob.

Cor. ing.

Cl. in Sib

Cl. b. in Sib

Fg.

Cor. in Fa

Trb.

Vibr.

Tom-t.

Ptto sosp.

Arpa

Vi. solo

Vlc. solo

Vi. I

Vi. II

Vle

Vlc.

Cb.

f *ff* *mf* *pizz.* *sul D* *8va*

76

Picc. *p*

Fl. *p*

Ob. *p*

Cl. in Sib *p*

Cl. b. in Sib *p*

Trb. *p* a 2 WA

Trb. Tuba *p* WA con sord. *p* WA

Vibr. *pp*

Cel. *pp*

Arpa *pp*

Vi. solo *f* *pp* *f* *pp*

Vlc. solo *mf* *f* *p* *sempre stacc.*

Vlc. *p* *sempre stacc.* sul pont. *p*

Cb. *p* sul pont. *p*



80

Trb. *f* WA *p* WA

Trb. Tuba *f* WA *p* WA

Vi. solo *f* sul G *f*

Vlc. solo *f* sul G *mf* *sempre stacc.*

Vlc. *f* *p*

Cb. *f* *p*

92

Fl. *f*

Ob. *f*

Cor. ing. *f*

Cl. in Sib 1. *f*

Cl. b. in Sib *f*

Fg. 1. *f* a 2

Cor. in Fa a 2 *mf* *f*

Trb. Tuba 3. *mf* *f*

Bong. *f*

Vi. solo ord. *ff* *f* *sempre stacc.*

Vlc. solo ord. *ff* *f*

Vi. I div. *f*

Vi. II *f*

Vle *f*

Vlc. *f* ord.

Cb. *mf* *f* ord.

rit.

96

Musical score for various instruments. The score is divided into two systems. The top system includes Fl., Ob., Cor. ing., Cl. in Sib, Cl. b. in Sib, Fg., Cor. in Fa, Campli, Bong., Vl. solo, Vlc. solo, Vl. I, Vl. II, Vle, Vlc., and Cb. The bottom system includes Vl. solo, Vlc. solo, Vl. I, Vl. II, Vle, Vlc., and Cb. The score includes dynamic markings such as *fp*, *pp*, and *p*, and performance instructions like "Solo" and "rit.". A large watermark "FOR PERUSAL" is visible across the page.

Meno mosso ♩ = 104

101 Solo *mf*

Picc.

Campli

Vibr.

p Meno mosso ♩ = 104

VI. I (trem.) *pp*

VI. II (trem.) *pp*

Vle unis. (trem.) *pp*



106

Picc.

Cor. ing.

Vibr.

VI. I

VI. II

Vle

p



111

Picc.

Cor. ing.

Cl. in Sib

Vibr.

Vlc. solo sul D. *p*

VI. I

VI. II

Vle

116

Fl. *p* *sim.*

Camp. *p*

Vibr.

Cel. *p*

VI. solo *mf* *8va*

Vlc. solo *mf*

VI. I *pp*

VI. II *pp*

Vle *pp*

==

121

Fl.

Camp.

Cel.

VI. solo *8va*

Vlc. solo

VI. I

VI. II

Vle

126 rall. . ,

Picc. *f* *ff*

Fl. *f* *ff*

Ob. *f* *ff*

Cor. ing. *f* *ff*

Cl. in Sib *f* *ff*

Cl. b. in Sib *mf* *f* *ff*

Fg. *mf* *ff*

Cor. in Fa *mf* *ff*

Tr. in Do *mf* *ff*

Trb. Tuba *mf* *ff*

Timp. *p* *f*

Camp. *p* *f*

Ptto sosp. *p* *f*

Cel.

Vi. solo *cresc.* *f* *ff*

Vlc. solo *cresc.* *f* *ff*

Vi. I *cresc.* *f* *ff*

Vi. II *cresc.* *f* *ff*

Vle *cresc.* *f* *ff* div.

Vlc. *mf* *ff*

Cb. *f* *ff*

131 $\text{♩} = 104$

Picc. *f*

Fl. *f* a 2

Ob. *f* a 2

Cor. ing. *f*

Cl. in Sib *f* a 2

Cl. b. in Sib *f*

Fg. *f*

Cor. in Fa *mf* a 2 *sim.*

Tr. in Do *mf* a 2 senza sord. *sim.*

Trb. Tuba *f*

Timp. (trem.) *p*

VI. solo

Vlc. solo

VI. I *f* ^{8^{va}} unis.

VI. II *f* unis.

Vle *f*

Vlc. *f* div.

Cb. *f*

$\text{♩} = 104$

accel. -----

136

Picc.

Fl.

Ob.

Cor. ing.

Cl. in Sib

Cl. b. in Sib

Fg.

Cor. in Fa

Tr. in Do

Trb. Tuba

Timp.

VI. solo

Vlc. solo

VI. I

VI. II

Vle

Vlc.

Cb.

141 a tempo

Fl. *mf* 1.

Tr. in Do 1. con sord. *mf*

Trg. *p*

Cel. *p*

Arpa

Vl. solo *p* *spiccato* *sim.* *8va* *f* *ricochet*

Vlc. solo *p* *f < ff* *f* *sul A*

145 1.

Fl. *f*

Cl. in Sib *mf* 1.

Tr. in Do *f* *mf*

Trg.

Cel.

Arpa

Vl. solo *p* *spicc.* *8va* *f* *sul D* *f < ff* *f*

Vlc. solo *p* *f < ff* *f*

Vlc. *mf*

Cb. *mf*

149

Fl. 1. *mf*

Ob. 1. *mf*

Cl. in Sib 1. *f*

Tr. in Do 1. *f*

Vibr. *p*

Arpa *mf*

VI. solo *f*

Vlc. solo *f*

Vlc. *f* *mf* *mf* *f* *mf*

Cb. *f* *mf* *f*



153

Fl. 1. *mf*

Cl. in Sib 1. *mf*

Vibr. *mf* *f*

Arpa

VI. solo *sul D* *sul A* *f*

Vlc. solo *f*

VI. I *div. pizz.* *mf* *f*

VI. II *pizz.* *mf* *f*

Vle *mf* *f*

Vlc. *mf* *f*

Cb. *mf* *f*

157

Picc. *f*

Fl. *f*

Ob. *f*

Fg. *p* *f*

Cor. in Fa *p* *f*

Tr. in Do *f*

Trb. *f* (Flutterz.)

Trb. Tuba *f* *p* *f*

Vibr.

Bong. *mf* *f*

Ptto sosp. *p* *f*

VI. solo

Vlc. solo

VI. I *pp* arco sul pont.

VI. II *pp* arco sul pont.

Vle *pp* arco sul pont.

Vlc. *pp* arco sul pont.

Cb.

Bong. *p*

Tom-t. *p*

Vl. solo *mf*

Vlc. solo *mf*



Temple bl. *pp*

Bong. *pp* *f*

Tom-t. *pp* *f*

Cel. *pp*

Arpa *p*

Vl. solo *ff* (trem.)

Vlc. solo *ff* (trem.)

Libero (Lento)

176

Vibr. *pp*

Cel. *pp*

Arpa *pp*

Vl. solo *p*

Vlc. solo *p*

Libero (Lento)

Camp. *p*

Vl. solo *p*

Vlc. solo *pp*

rit.

ppp

ppp

ppp

ppp

177 a tempo

Ob. *fp*

Cor. ing. *fp*

Cl. in Sib *fp*

Cl. b. in Sib *fp*

Fg. *fp*

Vl. I *ord. p*

Vl. II *ord. p*

Vle *ord. p*

Vlc. *ord. p*

Cb. *ord. p*

arco

p

180

Picc.

Fl.

Ob.

Cor. ing.

Cl. in Sib

Cl. b. in Sib

Fg.

Cor. in Fa

Tr. in Do

Trb.

Trb. Tuba

Tamb. picc.

Ptto sosp.

Vi. I

Vi. II

Vle

Vlc.

Cb.

cresc.

ff

f

tr

a 2

p

Più mosso ♩ = 132

185

Picc. *ff*

Fl. *ff* a2

Ob. *ff* a2

Cor. ing. *ff*

Cl. in Sib *ff* a2

Cl. b. in Sib *ff*

Fg. *ff*

Cor. in Fa *ff* a2

Tr. in Do *ff* a2

Trb. *ff*

Trb. Tuba *ff*

Timp. *f*

Tamb. picc. *f*

Temple bl. *ff*

Gr. C. *f*

Ptto sosp. *f*

Più mosso ♩ = 132

Vi. solo *ff*

Vlc. solo *ff*

Vi. I *ff* unis.

Vi. II *ff* unis.

Vle *ff* unis.

Vlc. *ff* arco

Cb. *ff* arco

Picc. *ff*

Fl. *a 2 ff*

Ob. *a 2 ff*

Cor. ing. *ff*

Cl. in Sib *ff*

Cl. b. in Sib *ff*

Fg. *a 2 ff*

Cor. in Fa *a 2 ff*

Tr. in Do *a 2 senza sord. ff*

Trb. *a 2 senza sord. ff*

Trb. Tuba *3. senza sord. ff*

Timp. *f*

Tamb. picc. *ff*

Temple bl. *ff*

Gr. C. *f*

Vl. solo *f* *ord. ff*

Vlc. solo *f* *tr. ord. ff*

Vl. I *div. ff*

Vl. II *ff*

Vle *div. ff*

Vlc. *div. ff*

Cb. *div. ff*